



CIVIL

الدوحة

المطور

CIVIL

سيڤيل العقارية

نحن (سيفيل العقارية)

العلامة العقارية التابعة لـ
شركة الدرر الخليجية للمقاولات والتطوير العقاري

شركة سعودية ١٠٠ %

ذات مسؤولية محدودة ومقيدة بالسجل التجاري بمدينة الخبر رقم (٢٠٥٠٠٩٧٤٠٤) بتاريخ ١٨/٣/١٤٣٥ هـ والمثبت عقد تأسيسها لدي كتابة العدل للغرفة التجارية بالمنطقة الشرقية بالعدد ٣٥٨٠٦٥ وبتاريخ ١٤٣٥/١/٢

كما تتميز بقصص نجاح كامل وذلك بعون الله عز وجل ثم المجهود الكبير الذي يبذله فريق العمل وكل ذلك على أعلى مستوى من الكفاءة والخبرة العملية في النواحي الفنية والإدارية

عن المشروع

يعد المشروع فرصة مثالية للعائلات التي تبحث عن سكن فاخر وعصري في موقع متميز وذو جودة عالية .

يتميز مشروع سيفيل الدوحة العقاري العصري المكون من 4 فلل في ارقى احياء مدينة الظهران بموقعها الاستراتيجي الرائع والذي يجعله متميز عن غيره من المشاريع العقارية بالمنطقة .

تتميز الفلل في هذا المشروع بتصميمها الحديث والفاخر حيث تتميز بمساحات مريحة وتصميم داخلي عصري يلبي جميع الاحتياجات والمتطلبات الحديثة للحياة العصرية .

تحتوي كل فله على عدد من الغرف مصممة بأعلى مستوى من الجودة والراحة وكما تضم كل فله مساحات خضراء جذابة بالإضافة الى مسابح خاصة ومواقف للسيارات .

تتميز المنطقة المحيطة بالمشروع بتوافر مراكز تسوق - مطاعم - مقاهي - مدارس - مستشفيات وغيرها من الخدمات الاخرى التي قد يحتاجها السكان .

مواصفات المشروع

الأعمال الإنشائية

الحديد سائبك



تشطيب الأرضيات

بورسلان



الطلاء و الدهانات

دهانات مقاومة للظروف المناخية وقابلة للغسل
جهاانات عالية الجودة حسب الموصفات المعتمدة



أعمال الجبس

مقاومة للرطوبة



التمديدات الكهربائية

اسلاك شركة كابلات الرياض



العزل

عزل مائي وحراري



التكييف

مخفي (الدور الارضي + الأول) - اسبليت - كاسيت



النوافذ والزجاج

الومنيوم دبل جلاس 24 مل



الأدوات الصحية

كراسي معلقة - خلاطات مدفونة - دش مطري (جروهي)



المسبح

مسابح خارجية بأعلى جودة



المصعد

توفر تأسيس للمصاعد

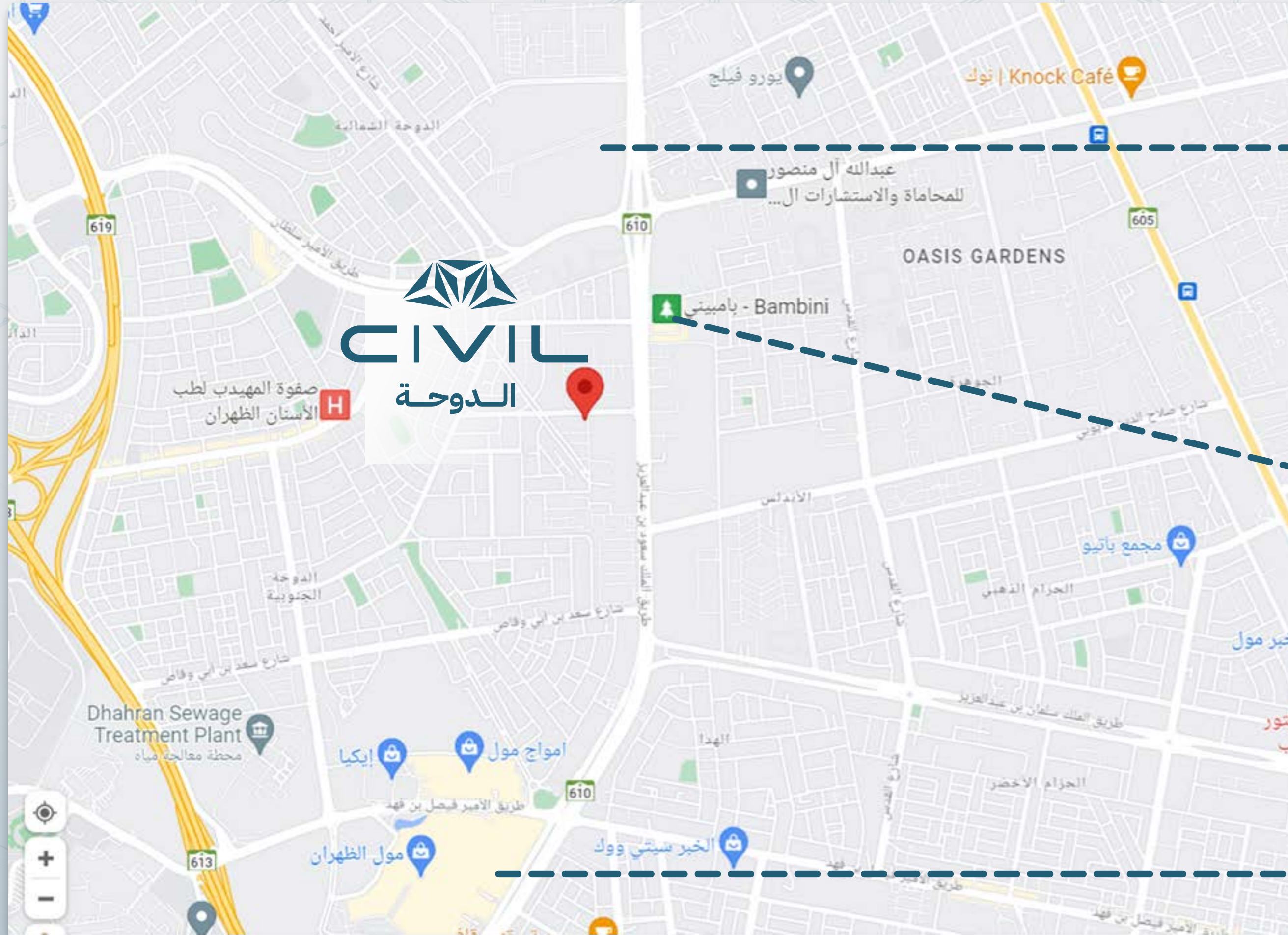




CIVIL
الدوحة



CIVIL
الدوحة



الأفنيوز الخبر



فيلاجو الخبر



الظهران مول

<https://goo.gl/maps/uJnSfnkBoLDNddoq6>

للوصول للموقع

شارع عرض 30 م (شمال)



شارع عرض 20 م (شرق)



مساحات المشروع

مساحات البناء
1945.4 م²

مساحة المشروع
1376.5 م²

مساحة الفلل
324 م² – 397 م²

عدد الفلل
4

مميزات المشروع



بهو مميز بحديقة



نظام المنزل الذكي



تصاميم عصرية (Modern)



بورسلان من النوع
الفاخر



دش مطري



تأسيس مصاعد



تكييف مخفي



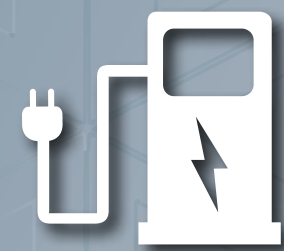
كاميرات مراقبة



موقف سيارة أنيق



كراسي معلقة



منفذ شحن
للسيارة الكهربائية



مساحات خارجية للاستجمام

ضمانات المشروع



ضمان سمات هوم
عامين



ضمان الاسلاك الكهربائية
عامين



ضمان المسابح
عامين



ضمان التكييف
5 أعوام



عزل الحمامات
10 أعوام



ضمان المواسير
الحرارية 15 عام
الصرف 25 عام



ضمان الألمنيوم
5 أعوام



وحدات الاضاءة
عامين



الهيكل الانشائي
10 أعوام



عزل الاسطح
10 أعوام



ضمان خزانات المياه
العلوية 10 أعوام
الارضية 25 عام



الافياش الكهربائية 20 عام
القواطع الكهربائية 25 عام

ضمان شامل لمدة عام

نماذج الوحدات السكنية



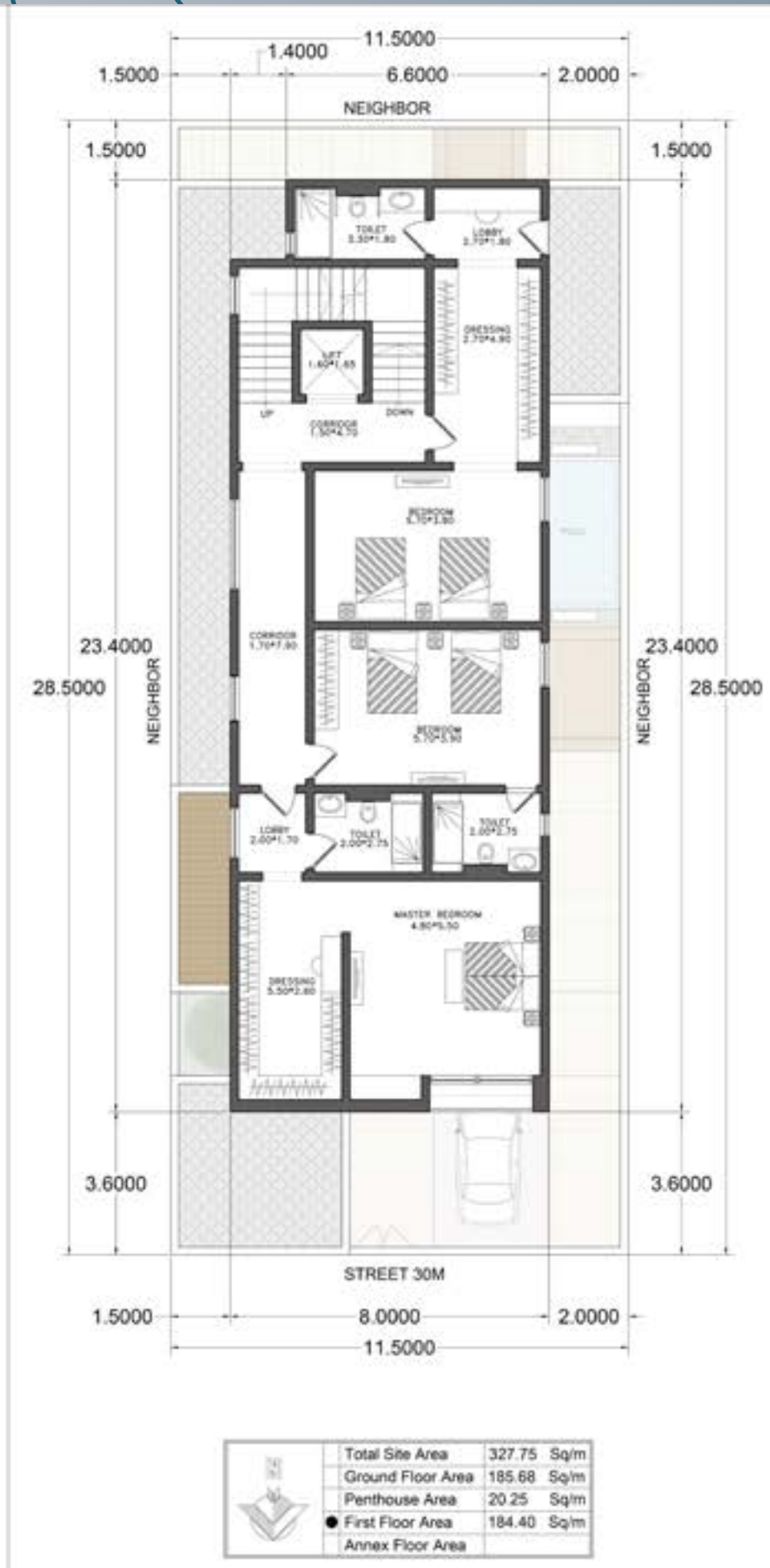
مساحة	327.75 م ²
شارع	30 شمال
السعر	مباع

VILLA 1

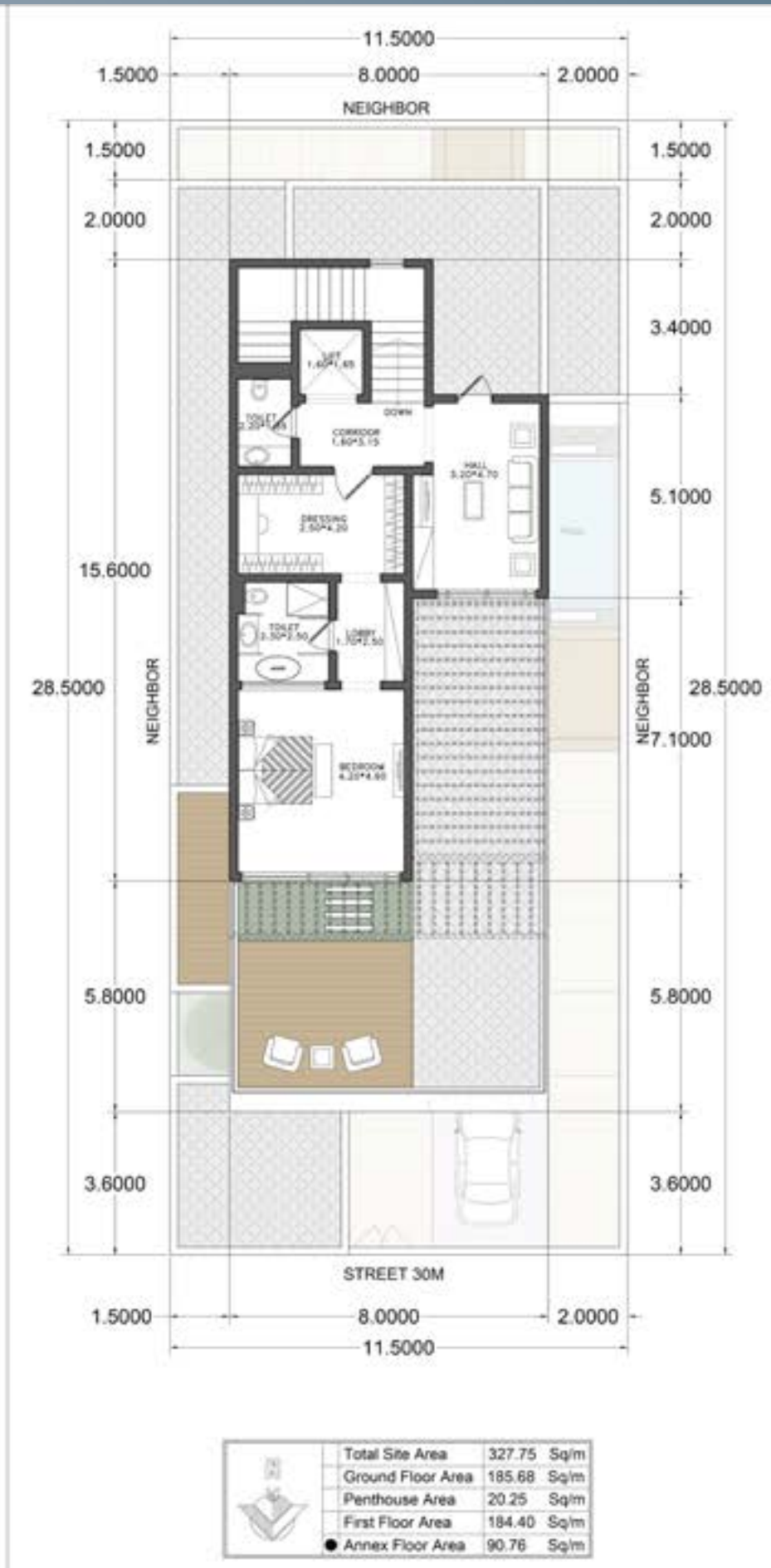
مخطط الفيللا



الطابق الأرضي



الطابق الأول



الطابق الثاني

VILLA 1

نماذج الوحدات السكنية



مساحة	327.75 م ²
شارع	30 شمال
السعر	مباع

VILLA 2

مخطط الفيللا



الطابق الأرضي

الطابق الأول

الطابق الثاني

VILLA 2

نماذج الوحدات السكنية



مساحة	324م ² زاوية
شارع	30 شمال وشارع 20 شرق (على شارعين زاوية)
السعر	مباع

VILLA 3

مخطط الفيلد



الطابق الأرضي

الطابق الأول

الطابق الثاني



VILLA 3

نماذج الوحدات السكنية

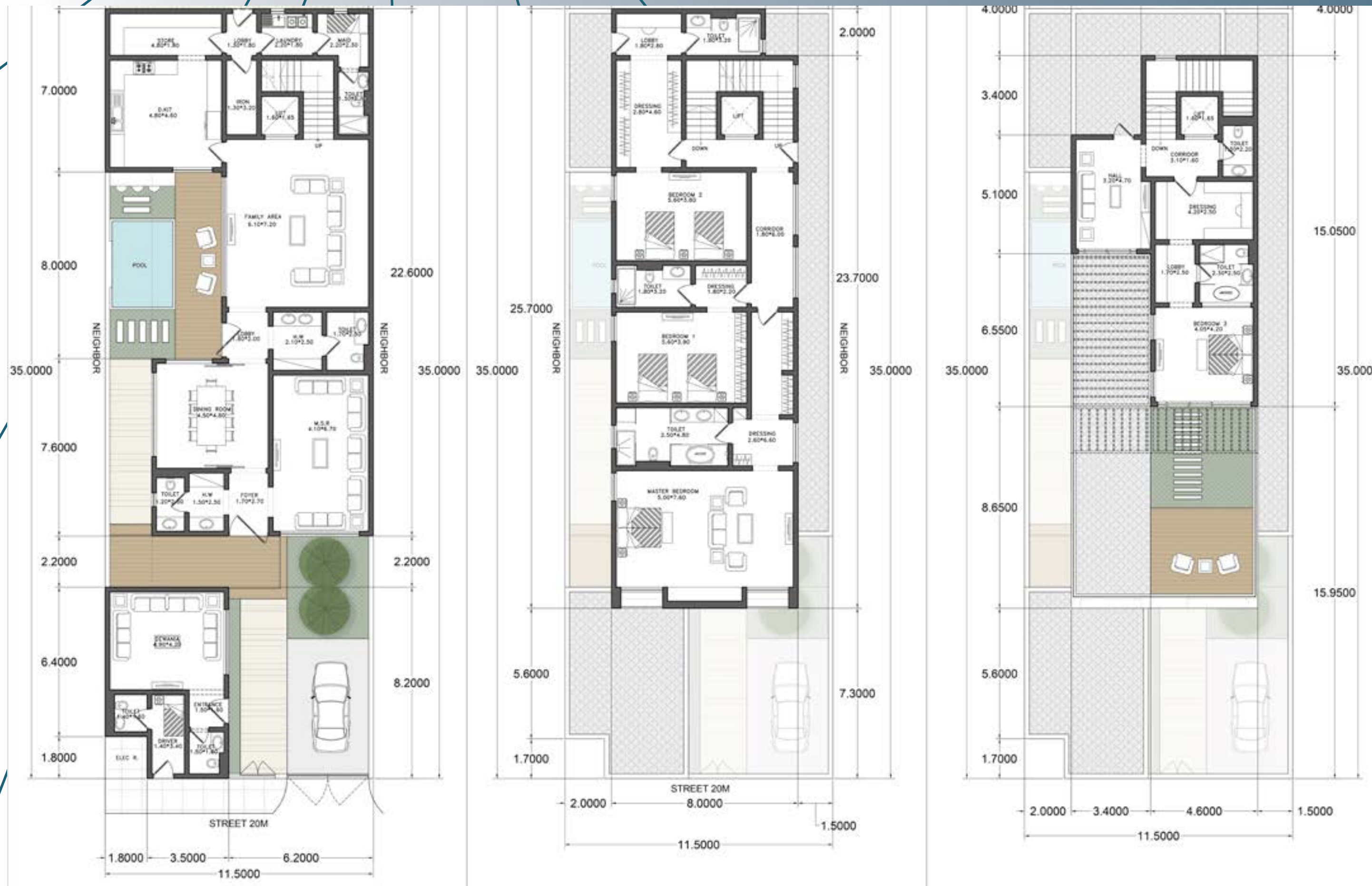


مساحة	397 م ²
شارع	20 شرق
السعر	مباع

VILLA 4

مخطط الفيللا

VILLA 4



الطابق الأرضي

الطابق الأول

الطابق الثاني











شركاء النجاح

 <p>شركة الدرر الخليجية Al Durar Al Khaleajiah company</p>	<p>المقاول الرئيسي</p>
 <p>أبعاد الإبداع للاستشارات الهندسية 0554810000</p>	<p>المكتب الاستشاري</p>
 <p>المصمم المعماري</p>	<p>مكتب تام العمارة للهندسة المعمارية TAM Architecture Office م. عزام السبيعي</p>
 <p>تصميم إنارات</p>	 <p>تصميم داخلي</p>



معاً نحو مستقبل أفضل ارقام التواصل

0544429400

0545222254

0506848840

   @civil.sa



 www.civil.sa