



الصَّدفِة

CIVIL

سيڤيل العقارية





الفهرس

17

الموقع العام

13

موقع المشروع

11

مقدمة

07

المطور العقاري

31

نماذج المشروع

25

مميزات المشروع

22

مساحات المشروع

19

مواصفات المشروع



المطور العقاري

CIVIL
سيڤيل العقارية

قصةنا

نتميز بقصص نجاح كامل وذلك بعون الله عز و جل ثم المجهود الكبير الذي يبذله فريق العمل وكل ذلك على أعلى مستوى من الكفاءة والخبرة العملية في النواحي الفنية والإدارية.

مرصنا على استفدام أحدث التقنيات في جميع مراحل تصميم وبناء المشاريع، مما يضمن أن نكون دائما على الجبهة الرائدة للتطورات في صناعة العقارات.

نحن سيفيل العقارية العلامة العقارية التابعة لشركة الدرر الفليجية شركة مسودة ١٠٠٪ ذات مسؤولية محدودة ومقيدة بالسجل التجاري بمدينة الخبر رقم (٢٠٥٠٠٩٧٤٠٤) بتاريخ ١٨/٠٣/١٤٣٥ والمثبت عقد تأسيسها لدى كتابة العدل للفرقة التجارية بالمنطقة الشرقية بالمدد (٣٥٨٠٦٥) وبتاريخ ٠٢/٠١/١٤٣٥

مهمتنا

نهدف إلى تحقيق مستوى عالي من الرفاهية والراحة في مشاريعنا السكنية والتجارية، مع مراعاة الاستدامة والعوامل البيئية في تصميم وتنفيذ المشاريع

كما نضع عملنا في صلب اهتماماتنا، ونسعى دائماً لتقديم خدمة عملاء ممتازة وضمان رضاهم التام من منتجاتنا وخدماتنا.

شركتنا تعكس التفرد والابتكار في عالم التطوير العقاري، ونفخر بأن نكون شركتكم المفتارة لتلبية احتياجاتكم العقارية بأعلى المعايير.





مقدمة

يعد المشروع فرصة مثالية للعائلات التي تبحث من سكن فاخر وعصري في موقع متميز وذو جودة عالية.

تتميز الفلل في هذا المشروع بتصميمها الحديث والفاخر حيث تتميز بمساحات مريحة وتصميم يلبي جميع الاحتياجات والمتطلبات الحديثة للحياة العصرية.

تتميز المنطقة المعينة بالمشروع بقربها من كورنيش الخبر و مراكز تسوق- مستشفيات - مطاعم - مقاهي - جامعات وغيرها من الخدمات الاخرى التي قد يحتاجها السكان.

مدينة ثروة
THARWA TOWN



المدفة

موقع المشروع

أضف هنا



جامعة اليمامة
Al Yamamah University



SEVEN

مشاريع
الترفيه
السعودية



CIVIL
سيقيل العقارية



شارع عرض 20 متر

شارع عرض 16 متر

شارع عرض 30 متر

شارع عرض 20 متر

MODEL 1 A E

MODEL 1 B E

MODEL 2 A E

MODEL 2 B E

MODEL 1 A E

MODEL 1 B E

MODEL 2 A E

MODEL 2 B E

MODEL 1 A E

MODEL 1 B E

MODEL C1

MODEL 1F

MODEL 2F

MODEL C2

الموقع العام
أضفنا هنا



مبارة من 15 فلة مكونة من 5 نماذج مفتلحة وعدد 7 واجهات مفتلحة مبنية على أحدث طراز التصميم المعماري العالمي الحديث على مساحة اجمالية 5.562 م² مساحة الفلة الواحدة تتراوح بين 360 - 402 م

مواصفات المشروع

التكييف مخفي - اسبليت - كاسيت	
النوافذ والزجاج الومنيوم دبل جلاس 24مل	
الادوات الصحية كراسي معلقة - خلاطات مدفونة - دش مطري	
المصاعد توافر تأسيس المصاعد	
الطلاء والدهانات دهانات مقاومة للظروف المناخية وقابلة للغسل دهانات عالية الجودة حسب المواصفات المعتمدة	

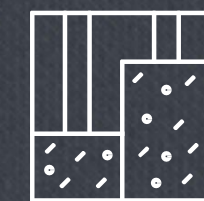
تشطيب الارضيات
بورسلان



الأعمال الإنشائية
الحديد سابك



أعمال الجبس
مقاومة للرطوبة



التمديدات الكهربائية
أسلاك الفانار



العزل
عزل مائي وحراري





مواصفات المشروع

العظم

- * القواعد لبشة
- * الحديد سارك
- * ضغط الخرسانة (٤٥٠٠) للأسقف و (٥٠٠٠) الأعمدة نوع مقاوم .
- * الطابوق قص ليزر مع استخدام سلم حديد كل ٣ رصات وربط الجدار بالأعمدة ، حديد زاوية ومسدس طلاقات المسامير ، كما تم استخدام طابوق عازل للحرارة والصوت في الجدران الخارجية للمبنى.

التشطيبات

* الميكانيكال :

- تكييف كونسيلد من نوع (GREE) + تمديدات النحاس لكافة الاسبيلت .
- مضخات رفع المياه من نوع غطاس من شركة الزامل .
- مواسير الصرف المعلقة بالأسقف من نوع عازلة للصوت .
- مواسير التغذية الحرارية المكشوفة لشبكة الخزان العلوي بالسطح ال(PPR) من النوع المعزول حرارياً + محابس معزولة لضمان برودة المياه صيفاً .
- جميع الاطقم الصحية من براند هاتش "محطة البناء" .
- سخان مركزي براند (الخزف السعودي) مع نظام تدوير للمياه الحارة (Return Pump) لضمان وصول الماء الساخن فوراً .
- نظام بطاريات لشبكة التغذية .
- المغاسل من شركة (فيركو) شركة مكامن الإنجاز .
- عدد ٢ خزانات مياه براند (المهيدب) أرضي سعة (٦٠٠٠)م^٣ وعلوي سعة (٣٠٠٠)م^٣



@CIVIL.SA



CIVIL.SA



مواصفات المشروع

الكهرباء :

- كيا بل الكهرباء والأسلاك والطبلونات والافياش من شركة الفنار
- سمارت هوم (الدخول الذكي وعن بعد - مفاتيح الاضاءات - التكييف - تأسيس لسماعات نظام الساوند سستم - تأسيس لأجهزة التحكم بالسناثر)
- تصميم الاضاءات من مكتب المهندس عزت البارودي بدبي .
- جميع الانارات الداخلية الخارجية من مخازن الإضاءة .
- تأسيس نقطة شحن السيارات الكهربائية .
- مراوح الشفط بالمطابخ والحمامات NASCO إيطالي .

العزل :

- نظام عزل الأسطح :
- عزل مائي رولات ممبرين سماكة ٤ ملي من شركة بيتومات.
- وعزل حراري عبارة عن الواح العازل (البولي ستارين اكسبندد) سماكة ١٠ملي وضغط ٢٠/١٨مع طبقة من الجيوتكستايل فوق العزل الحراري.



مواصفات المشروع

الأسقف :

- اسقف مرتفعه بارتفاع ٣,٢٠ م .
- الجبس : استخدام ألواح جبس بورد بسماكة ١٢.٥ملي من شركة G board من النوع المقاوم للرطوبة في الغرف والحمامات ومن النوع المقاوم للحريق في المطابخ ، كما أن جميع الاكسسوارات المستخدمة سماكة ١.٦ ملم .

الأبواب و الشبابيك :

- الأبواب الداخلية :
- أبواب خشب طبيعي ومواصفاته (لوحة الباب مصنوعة من لب من الخشب المضغوط المجوف بسمك ٣٣ مم، وخشب الحور الصلب مقاوم للماء، مضاد للنمل الأبيض بحدود ٧٠ × ٣٣ مم من جميع الجهات، ولوح MDF بسمك ٦ مم من كلا الجانبين، وحافة PVC من جميع الجهات، ومغطاة بقشرة مزخرفة مصفحة من كلا الجانبين، وسمك اللوحة ٤٤ مم اللوحة العلوية مصنوعة من لوح MDF بسمك ١٨ مم ومغطاة بقشرة مزخرفة مصفحة، وارتفاعها ٨٠ مم).
- جميع الأبواب الخارجية والمظلات من الألمنيوم .
- شبابيك المنيوم سماكة ٢ ملم .



مواصفات المشروع

الدهانات :

- دهانات داخلية جوتن
- دهانات خارجية رشة نوع (سايبس)

مميزات عامة :

- قص الطابوق بالصاروخ اثناء اعمال تمديدات السباكة والكهرباء مما يحمي الجدار من الشروخ المستقبلية.
- اللياسة تأكيس-تربيع مع استخدام شبك فايبر وشبك حديد.
- فواصل انشائية بين المباني (فيلر بورد).
- تصميم الالاندسكيب من مكتب AF group م.عبدالله الجاسر .
- واجهات حجر طبيعي ترافنتين 3D .
- نعلات مخفية مع قروف المنيوم فاصل بين النعلات والجدار .
- استخدام نعلات بشكل مائل في الاسطح تهدف إلى توجيه مياه الأمطار بعيدا عن الزوايا ومنع تسربها للجدران .
- استخدام فواصل التمدد في بورسلان الاسطح كل 4 متر .
- جميع النماذج مؤسس لها مصاعد .
- جميع النماذج تحتوي على غرف للسائق والخادمة والغسيل .
- تأسيس لكاميرات المراقبة .
- عدم وجود تأسيس لوحات التكييف الخارجية بأسطح الدور الأول والمطلة للدور الثاني مما يعني استفادة لخلق مساحات جلسات هادئة كما توجد بها أفياش لمصادر الكهرباء ونقطة مصدر مياه لغسيل الأسطح والري.

الضمانات

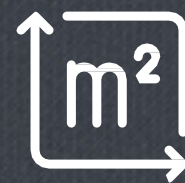
عزل الحمامات 10 أعوام	وحدات الاضاءة عامين	كيابل الكهرباء + الطبلونات + الافياش + الاسلاك الكهربائية 20 عام	الهيكل الانشائي 10 أعوام ضمان سمارة هوم عامين
عزل الاسطح 10 أعوام	الأنابيب الحرارية 15 عام الصرف 15 عام	ضمان الالمنيوم عامين	تأمين ضد العيوب الخفية 10 أعوام
المغاسل ضمان 2 عام	ضمان التكييف ضمان 2 عام للوحدات + 5 سنوات للكمبريسور	مراوح الشفط ضمان 5 عام	الدهانات الداخلية ضمان 2 عام
ضمان خزانات المياه العلوية 10 اعوام الارضية 20 عام	مواسير صرف عازلة للصوت ضمان 50 عام	الجبس ضمان 3 أعوام	القواطع الكهربائية 25 عام
الخزانات والاطقم الصحية ضمان 10 عام	السخان المركزي ضمان 5 عام	مواسير تغذية الخزانات ضمان 25 عام	الأبواب الخشبية ضمان 2 عام



مساحات المشروع

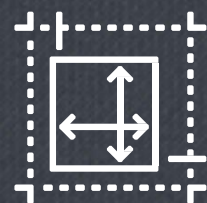
مساحة المشروع

2م 5.562



مساحة البناء

متوسط من 485 - الى 516 م2 للفلة



عدد الفلل

15 فلة



مساحة الفلة

من 360 - الى 402 م2



مميزات المشروع



تكييف مخفي



كاميرات مراقبة



نظام المنزل الذكي



تصميم عصرية



كراسي معلقة



غرفة للسائقين



تأسيس مصاعد



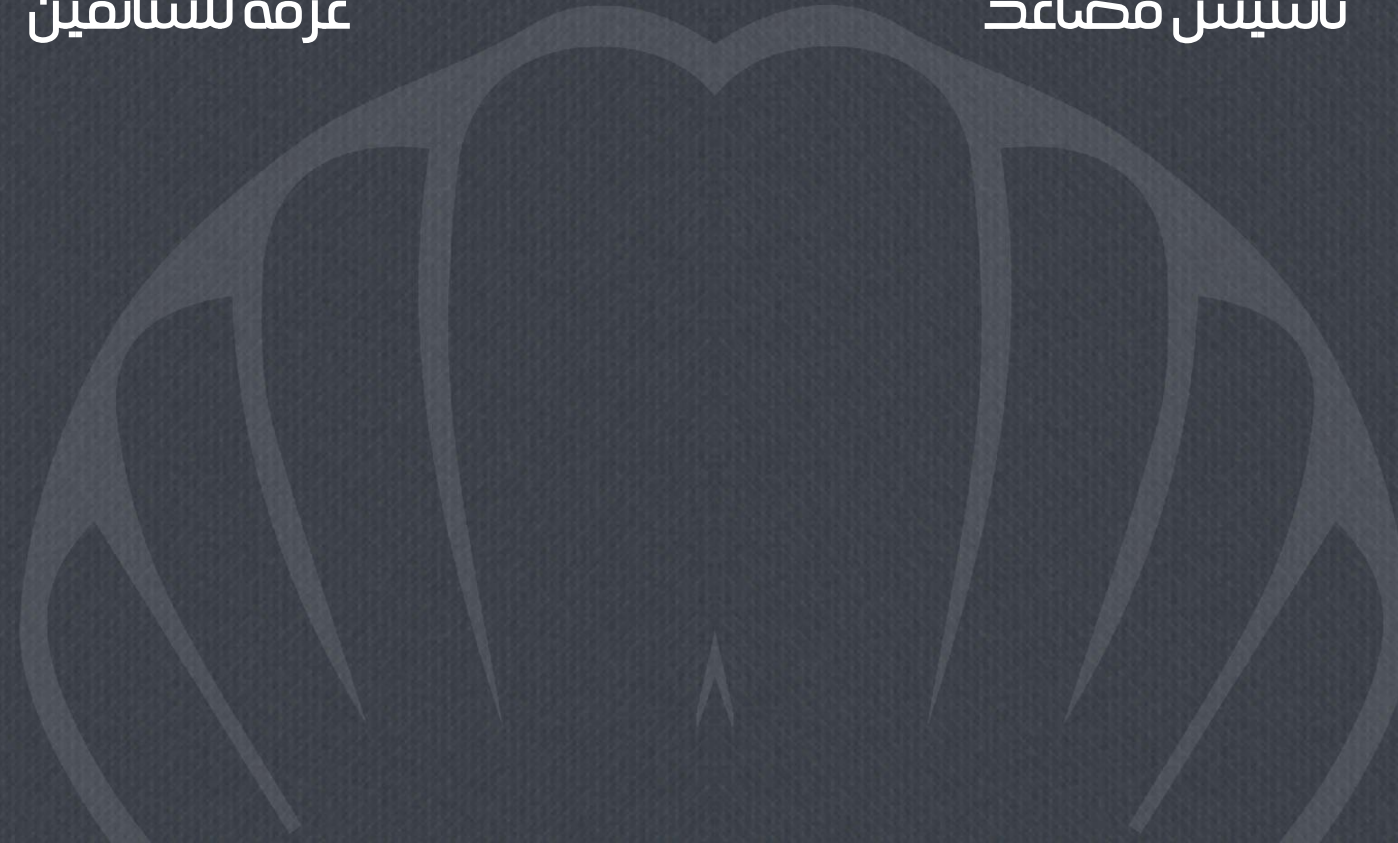
مساحات خارجية



منفذ شحن
للسيارة الكهربائية



دش مطري







الصَدْفَة

نماذج

المشروع

CIVIL
سيقيل العقارية

نموذج A1 شرقي

للاطلاع على بروشور النموذج
أضغط هنا



الدور الثاني

الدور الاول

الدور الارضي

MODEL A1 E	MODEL 1 B E	MODEL 2 A E	MODEL 2 B E	MODEL A1 E	MODEL 1 B E	MODEL 2 A E	MODEL 2 B E	MODEL A1 E	MODEL 1 B E	MODEL C1
										MODEL 1F
										MODEL 2F
										MODEL 1F
										MODEL C2

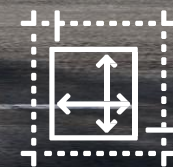
الموقع العام



مساحة الأرض
2م372



مساحة البناء
2م509



CIVIL
سيقيل العقارية



نموذج B1 شرقي

للاطلاع على بروشور النموذج
أضغط هنا



الدور الثاني

الدور الاول

الدور الارضي

MODEL 1 A E	MODEL 1 B E	MODEL 2 A E	MODEL 2 B E	MODEL 1 A E	MODEL 1 B E	MODEL 2 A E	MODEL 2 B E	MODEL 1 A E	MODEL 1 B E	MODEL C 1
										MODEL 1 F
										MODEL 2 F
										MODEL 1 F
										MODEL C 2



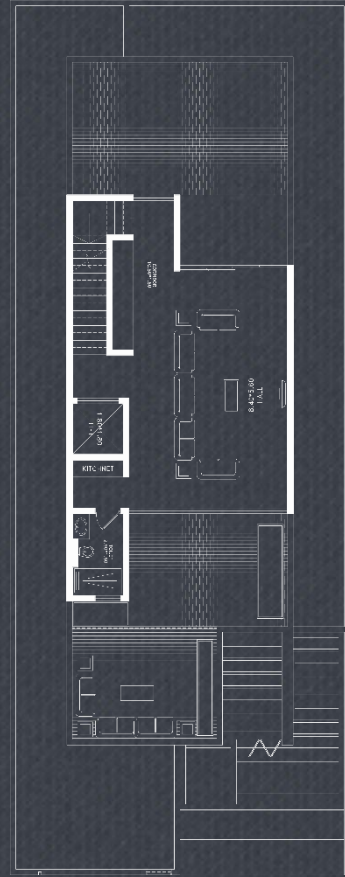
مساحة الأرض
2م372

مساحة البناء
2م516

CIVIL
سيثيل العقارية

نموذج A2 شرقي

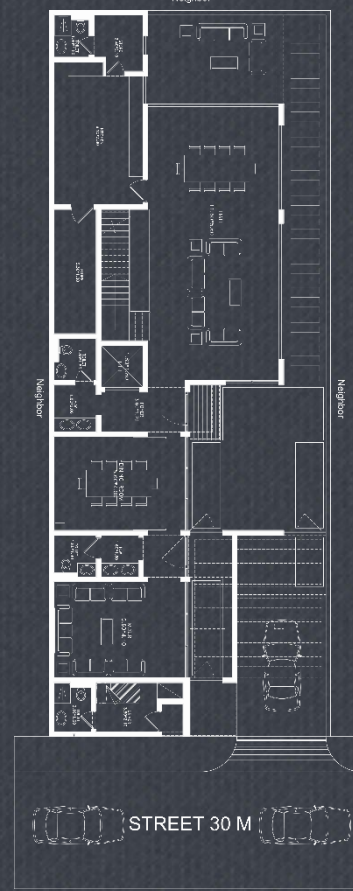
للاطلاع على بروشور النموذج
أضغط هنا



الدور الثاني



الدور الاول



الدور الارضي

MODEL 1 A E	MODEL 1 B E	MODEL A2 E	MODEL 2 B E	MODEL 1 A E	MODEL 1 B E	MODEL A2 E	MODEL 2 B E	MODEL 1 A E	MODEL 1 B E	MODEL C1
										MODEL 1F
										MODEL 2F
										MODEL 1F
										MODEL C2

الموقع العام



مساحة الأرض
2م372

مساحة البناء
2م509



CIVIL
سيثيل العقارية



نموذج B2 شرقي

للاطلاع على بروشور النموذج
أضغط هنا



الدور الثاني

الدور الاول

الدور الارضي

MODEL 1 A E	MODEL 1 B E	MODEL 2 A E	MODEL B2 E	MODEL 1 A E	MODEL 1 B E	MODEL 2 A E	MODEL B2 E	MODEL 1 A E	MODEL 1 B E	MODEL C1
										MODEL 1F
										MODEL 2F
										MODEL 1F
										MODEL C2



مساحة الأرض
2م372

مساحة البناء
2م516

نموذج F1 جنوبي

للاطلاع على بروشور النموذج
أضغط هنا



الدور الثاني

الدور الاول

الدور الارضي

MODEL 1 A E	MODEL 1 B E	MODEL 2 A E	MODEL 2 B E	MODEL 1 A E	MODEL 1 B E	MODEL 2 A E	MODEL 2 B E	MODEL 1 A E	MODEL 1 B E	MODEL C1
										MODEL F1
										MODEL 2F
										MODEL F1
										MODEL C2



مساحة الارض
2م360

مساحة البناء
2م493

نموذج F2 جنوبي

للاطلاع على بروشور النموذج
أضغط هنا



الدور الثاني

الدور الاول

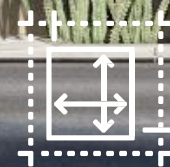
الدور الارضي

MODEL 1 A E	MODEL 1 B E	MODEL 2 A E	MODEL 2 B E	MODEL 1 A E	MODEL 1 B E	MODEL 2 A E	MODEL 2 B E	MODEL 1 A E	MODEL 1 B E	MODEL C1
										MODEL 1F
										MODEL F2
										MODEL 1F
										MODEL C2



مساحة الأرض
2م360

مساحة البناء
2م485



نموذج 1C

للاطلاع على بروشور النموذج
أضغط هنا



الدور الثاني

الدور الاول

الدور الارضي

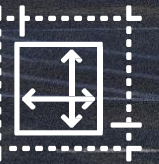
MODEL 1 A E	MODEL 1 B E	MODEL 2 A E	MODEL 2 B E	MODEL 1 A E	MODEL 1 B E	MODEL 2 A E	MODEL 2 B E	MODEL 1 A E	MODEL 1 B E	MODEL C1
										MODEL 1F
										MODEL 2F
										MODEL 1F
										MODEL C2



مساحة الارض
2م402

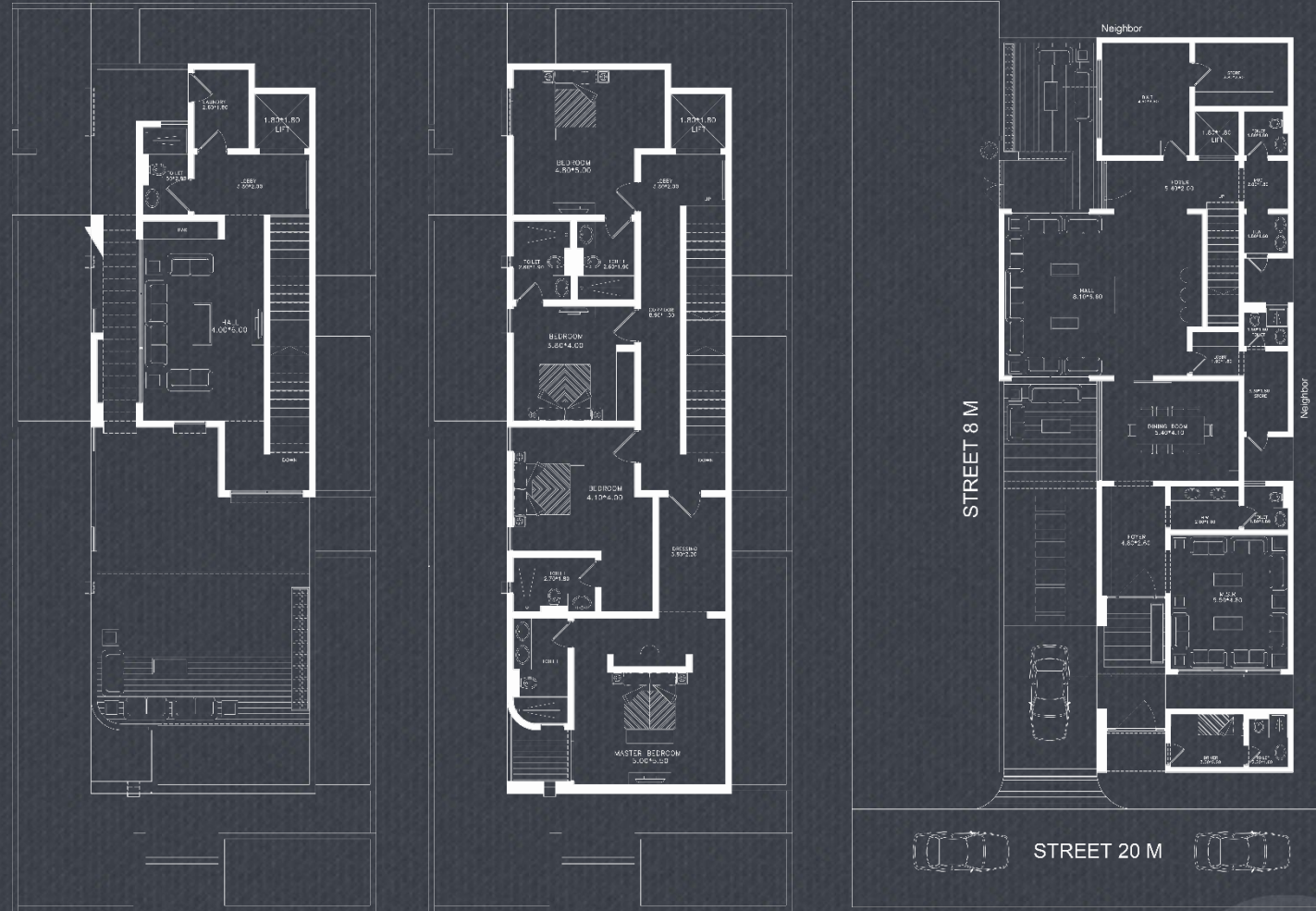


مساحة البناء
2م504



نموذج 2C

للاطلاع على بروشور النموذج
أضغط هنا



الدور الثاني

الدور الاول

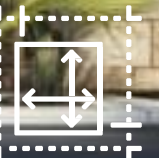
الدور الارضي

MODEL 1 A E	MODEL 1 B E	MODEL 2 A E	MODEL 2 B E	MODEL 1 A E	MODEL 1 B E	MODEL 2 A E	MODEL 2 B E	MODEL 1 A E	MODEL 1 B E	MODEL C1
										MODEL 1F
										MODEL 2F
										MODEL 1F
										MODEL C2



مساحة الأرض
2م360

مساحة البناء
2م492



شركاء النجاح



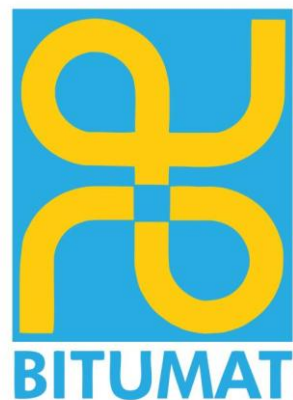
سكني



Ezzat Baroudi
Design Services LLC



سابك
عنك



CIVIL

سيڤيل العقارية

أرقام التواصل

0544429400

0506848840

0545222254

0531618388

0133288850



الصَدْرَة



@CIVIL.SA



CIVIL.SA